

FICHE PRODUIT

CASIER PLASTIQUE - GAMME «ULTRA» I COLONNE 4 CASES

Le casier ULTRA-RÉSISTANT, qui
NE ROUILLE PAS !



Extrêmement solide, le casier plastique est utilisable dans les milieux humides et salins (industrie alimentaire, médicale, hôtellerie, piscines, spas, centres nautiques...).

Grâce à ses performances exceptionnelles en terme de résistance aux chocs et à l'usure, il est idéal pour les lieux à fortes fréquentations (écoles, clubs de sport, gares...).

Seule solution Outdoor, le casier plastique ULTRA offre une haute résistance aux actes de vandalisme et permet donc de proposer une solution de rangement sécurisée afin d'assister sereinement aux événements sportifs et culturels (matches, concerts, festivals...).

AVANTAGES PRODUIT :

- Utilisation intérieure et extérieure
 - Water proof
 - Protection anti-UV
 - Ne rouille pas
- Plastique rigide ULTRA solide de qualité alimentaire
- Extrême résistance aux chocs et à l'usure
- Excellente résistance aux actes de vandalisme
- Haute résistance aux agents chimiques (détergents, acides, graisses...)
- Résistant aux températures extrêmes : -40C° / + 80C°
- Entretien facile et lavable au nettoyeur haute pression
- Très longue durée de vie du produit
- 100% recyclage

CARACTÉRISTIQUES :

- Casier en polyéthylène haute densité (PEHD) roto-moulé
- Densité du PEHD : 0.941-0.965 g/cm³
- Corps avec rainures verticales & horizontales pour une rigidité maximale
- Charnières ultra-résistantes avec tige en INOX sur toute la hauteur
- Porte robuste à double paroi, bombée au 2/3
- Ouverture des portes à 110 °
- Aérations pour la ventilation des 2 côtés, Ø 55 mm (porte étanche)
- Plaque de renfort en INOX AISI 304, épaisseur 13/10e
- Fermeture 1 point par morillon débrayable
- Emplacement pour numérotations/étiquetages, 35 x 75 mm
- 6 orifices Ø 8 mm sur chaque côté pour solidariser les vestiaires
- Vissage en nylon fournie : 6 vis M8 + 6 écrous M8
- Coloris pour le corps : gris
- Coloris pour les portes : Bleu, Rouge, Jaune, Vert

DIMENSIONS :

- Dim. passage utile : L.300 x H.380/394 mm
- Dim. intérieures de la case : L.342 x P.445 x H.430 mm
- Dim. corps : L.385 x P.500 x H.1810 mm
- Dim. hors tout : L.385 x P.515 x H.1810 mm



Utilisation
intérieure/extérieure
Protection contre les
UV.



Morillon débrayable
assurant une meilleure
résistance à l'effraction par
rotation



Encoche inox double paroi rigide, dans
laquelle la came vient se crocheter pour un
niveau de résistance accrue



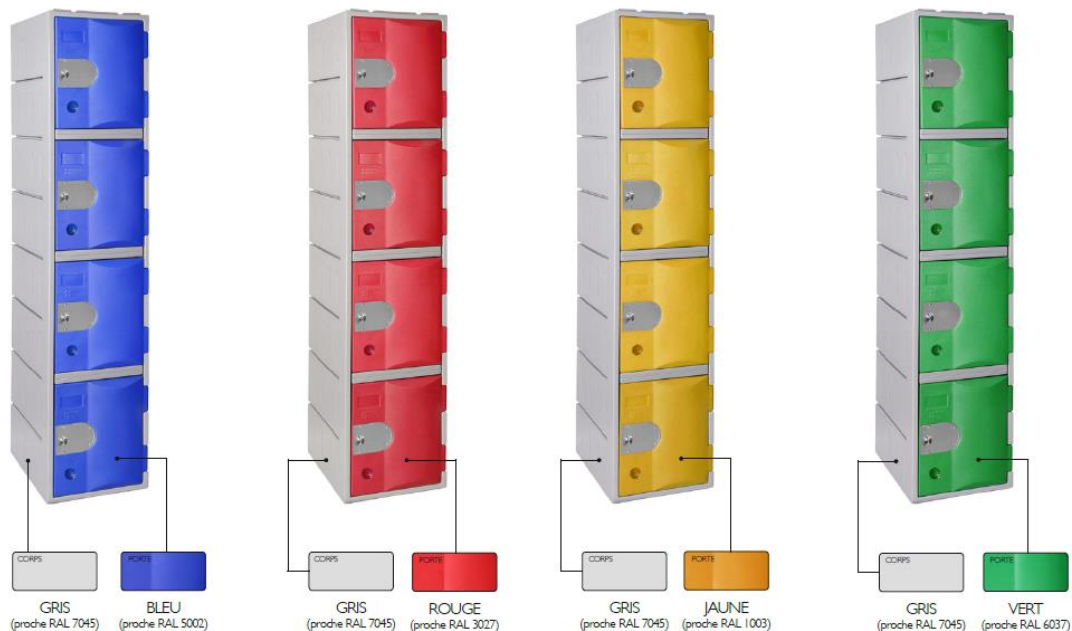
Corps avec rainures
pour une stabilité et
une rigidité optimales



Aérations sur toutes
les portes pour une
ventilation naturelle à
l'intérieur de la case

FICHE PRODUIT

COLORIS & RÉFÉRENCES



RÉFÉRENCE	DÉSIGNATION	L x P x H mm
ULTRA/CASIER-4/GB	Vestiaire multicase colonne 4 cases en PEHD - gris bleu	385 x 500 x 1810
ULTRA/CASIER-4/GR	Vestiaire multicase colonne 4 cases en PEHD - gris rouge	385 x 500 x 1810
ULTRA/CASIER-4/GJ	Vestiaire multicase colonne 4 cases en PEHD - gris jaune	385 x 500 x 1810
ULTRA/CASIER-4/GV	Vestiaire multicase colonne 4 cases en PEHD - gris vert	385 x 500 x 1810



FICHE PRODUIT

ACCESSOIRES EN OPTION

COIFFE

Usage intérieur : recommandée dans des secteurs d'activités soumises aux différentes règles sanitaires (hopitaux, agro-alimentaire...), elle évite la dépose d'objets en haut du vestiaire, facilite l'entretien et améliore les conditions d'hygiène du personnel.

Usage extérieur : rendant impossible la dépose d'objet, elle permet à l'eau de pluie de s'écouler évitant ainsi toute stagnation.

CARACTÉRISTIQUES :

- Coiffe en polyéthylène haute densité (PEHD)
- Angle d'inclinaison : 19°
- Dim. hors tout : L.385 x P.500 x H.200 mm
- Hauteur du vestiaire avec coiffe : H.2000 mm
- Visserie fournie
- Coloris : gris



RÉFÉRENCE	DÉSIGNATION	L x P x H mm
ULTRA/COIFFE/G	Coiffe en polyéthylène haute densité (PEHD) - gris	385 x 500 x 200

SOCLE RÉHAUSSEUR



Usage intérieur : les socles vous offrent de multiples avantages en surélevant les casiers dans des pièces où le sol est régulièrement soumis au nettoyage au seau d'eau.

Usage extérieur : à utiliser lorsque les casiers sont placés dans des zones humides.

CARACTÉRISTIQUES :

- Socle réhausseur en polyéthylène haute densité (PEHD)
- Dim. hors tout : L.385 x P.500 x H.90 mm
- Hauteur du vestiaire avec socle réhausseur : H.1905 mm
- Visserie fournie
- Coloris : gris

RÉFÉRENCE	DÉSIGNATION	L x P x H mm
ULTRA/SOCLE/G	Socle réhausseur en polyéthylène haute densité (PEHD) - gris	385 x 500 x 90

OPTION : LES SERRURES



1

SERRURE À CLÉS

Pour une utilisation dans le cas où chaque casier est affecté à un utilisateur en particulier. Une clé passe (réf. 8070) est disponible en cas de perte de la clé.



2

POIGNÉE SERRURE À CODE 4 CHIFFRES

Alternative intéressante pour des utilisateurs permanents ou temporaires sans avoir à gérer les clés et les cadenas. Une clé passe (réf. SERPOIGN/4CODE/CLE) permet de déverrouiller la serrure en cas d'oubli du code.



3

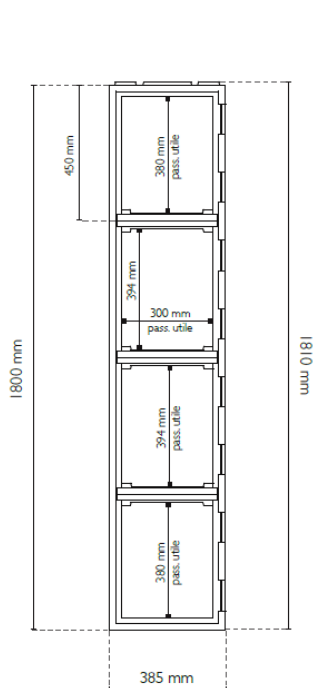
POIGNÉE SERRURE À CODE 3 CHIFFRES

Pas de gestion de clés, ni de cadenas, pour utilisateurs permanents. La serrure est réinitialisable en cas de perte du code utilisateur à l'aide d'une lamelle. (fournie avec les serrures)

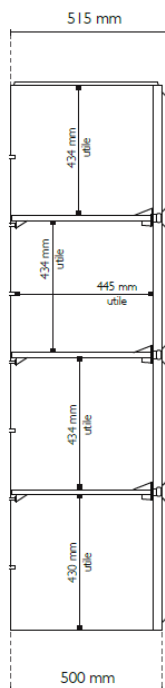
RÉFÉRENCE	DÉSIGNATION	RÉFÉRENCES CLÉS PASSE
1 SERCLE/NEW	Serrure à clés	8070
2 SERPOIGN/4CODE	Poignée serrure à code 4 chiffres	SERPOIGN/4CODE/CLE
3 SERR/CODE/EUROL	Poignée serrure à code 3 chiffres	-

FICHE PRODUIT

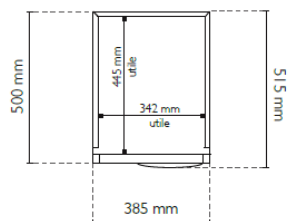
LES DIMENSIONS



VUE DE FACE



VUE DE CÔTÉ



VUE DE HAUT