

MANORGA

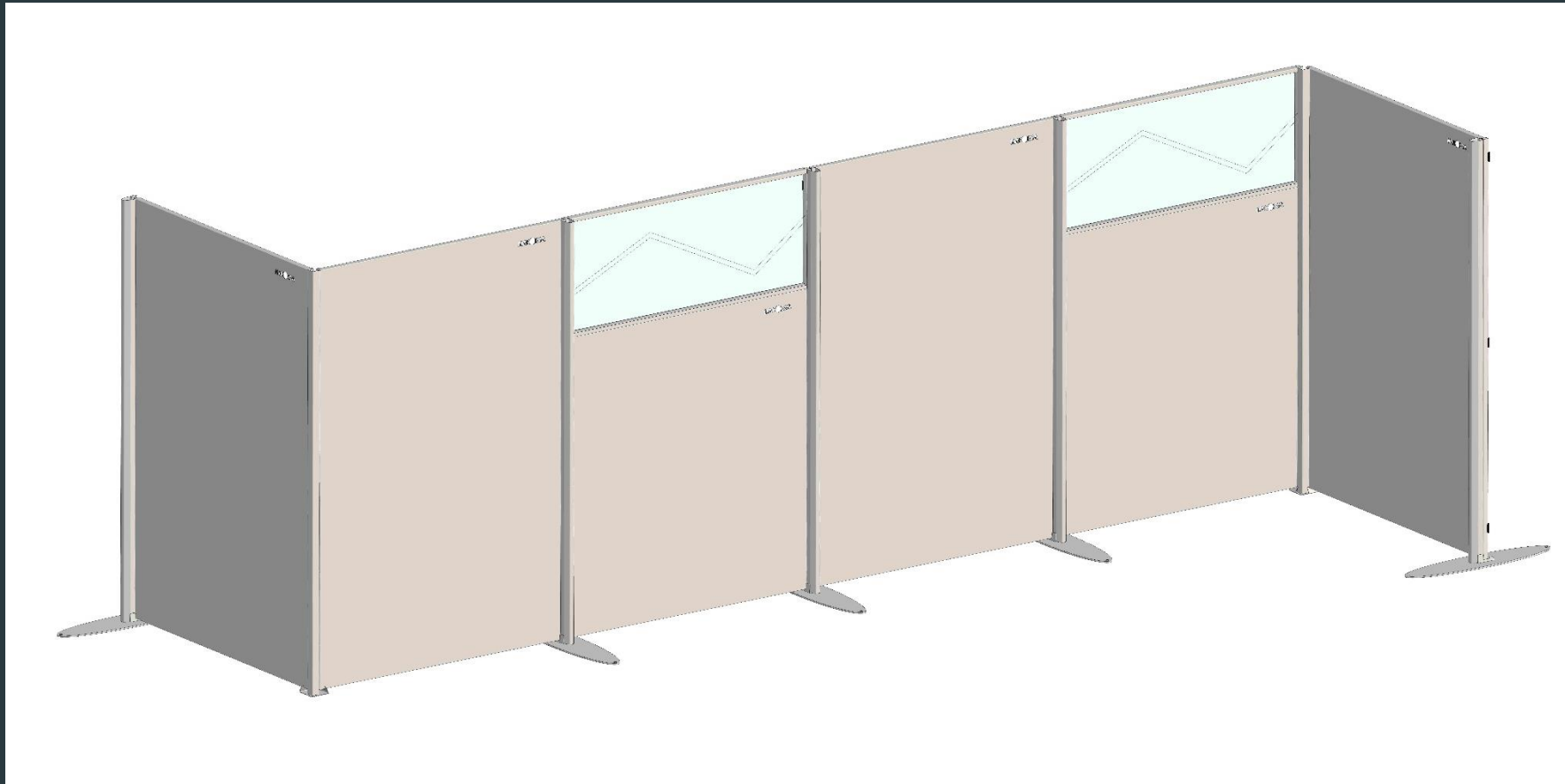
L'INNOVATION EN PERMANENCE

CLOISON AUTOSTABLE

Ne nécessitant pas une fixation au sol



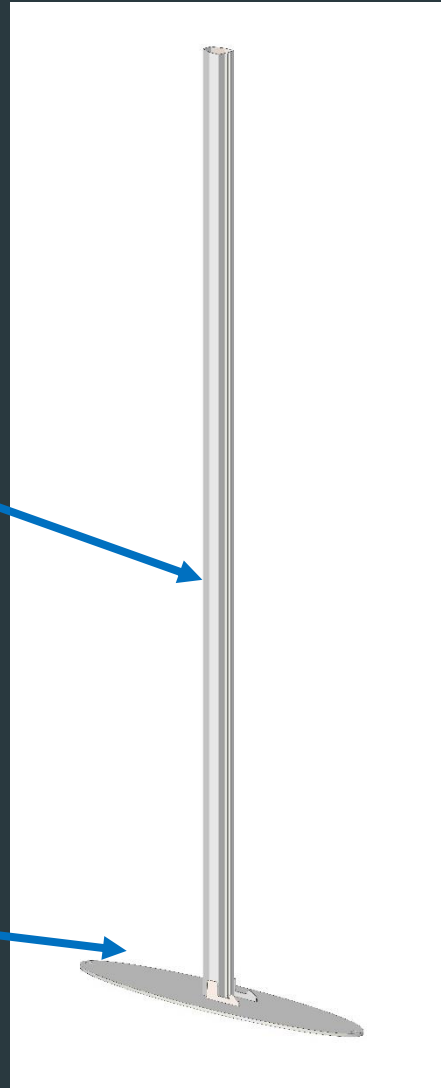
SOLUTION



CARACTERISTIQUES TECHNIQUES

Poteau cloison standard CI002

Plat 700 x 150
épaisseur 6 mm

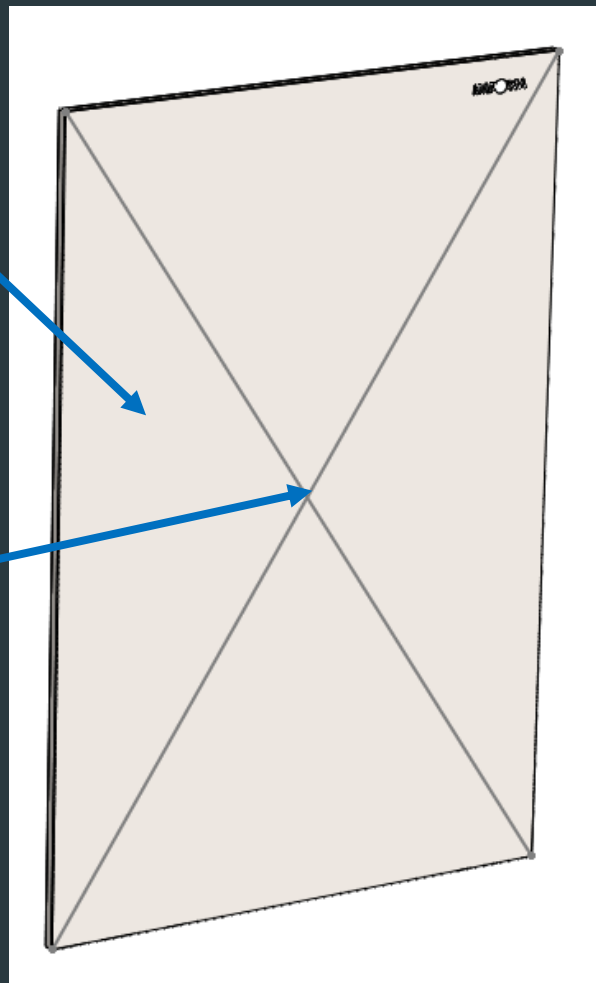


Poteau cloison

- Hauteurs commerciales :
 - 1500 mm
 - 1750 mm
- Hauteurs réelles :
 - 1500 mm
 - 1750 mm
- Poids total :
 - Hauteur 1500 mm : 5,82 kg
 - Hauteur 1750 mm : 6,13 kg

CARACTERISTIQUES TECHNIQUES

Tôle épaisseur 0,8 mm



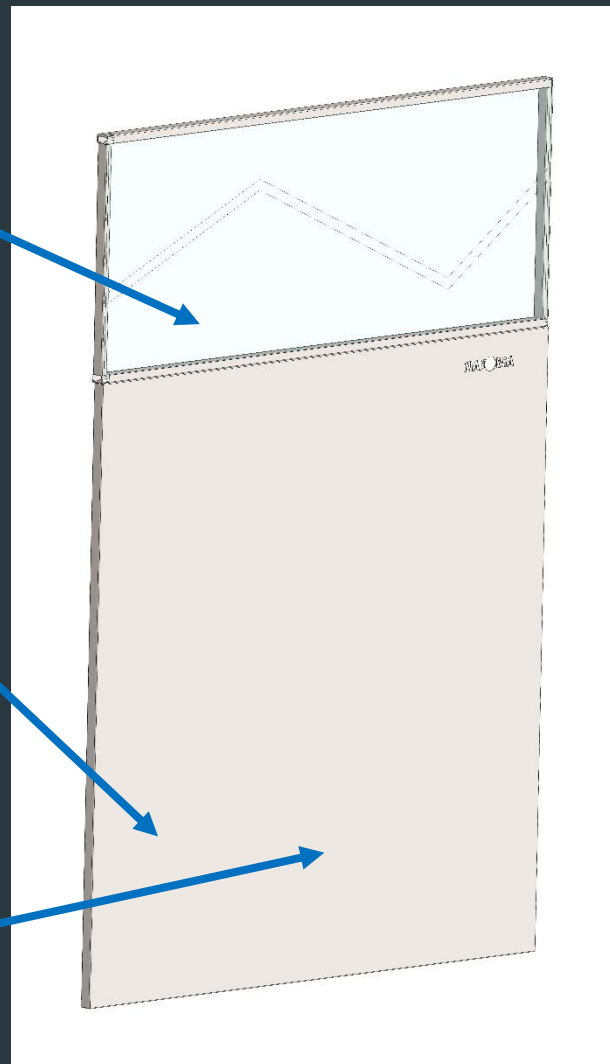
Pliage « diamant »

Panneau tôle *plié*

- Hauteurs commerciales :
 - 1500 mm
 - 1750 mm
- Hauteurs réelles :
 - 1490 mm
 - 1740 mm
- Largeurs commerciales :
1200 mm (entraxe poteaux)
- Largeurs réelles : 1190 mm
- Poids total :
 - 1500 x 1200 mm : 12,58 kg
 - 1750 x 1200 mm : 14,57 kg

CARACTERISTIQUES TECHNIQUES

Polycarbonate
épaisseur 4 mm



Tôle épaisseur 0,8 mm

Pliage « diamant »

Panneau semi tôle/polycarbonate

- Hauteurs commerciales :
 - 1500 mm (tôle : 1000, polycarbonate : 500 mm)
 - 1750 mm (tôle : 1250, polycarbonate 500 mm)
- Hauteurs réelles :
 - 1490 mm
 - 1740 mm
- Largeurs commerciales :
1200 mm (entraxe poteaux)
- Largeurs réelles : 1190 mm
- Poids total :
 - 1500 x 1200 mm : 14,64 kg
 - 1750 x 1200 mm : 16,64 kg

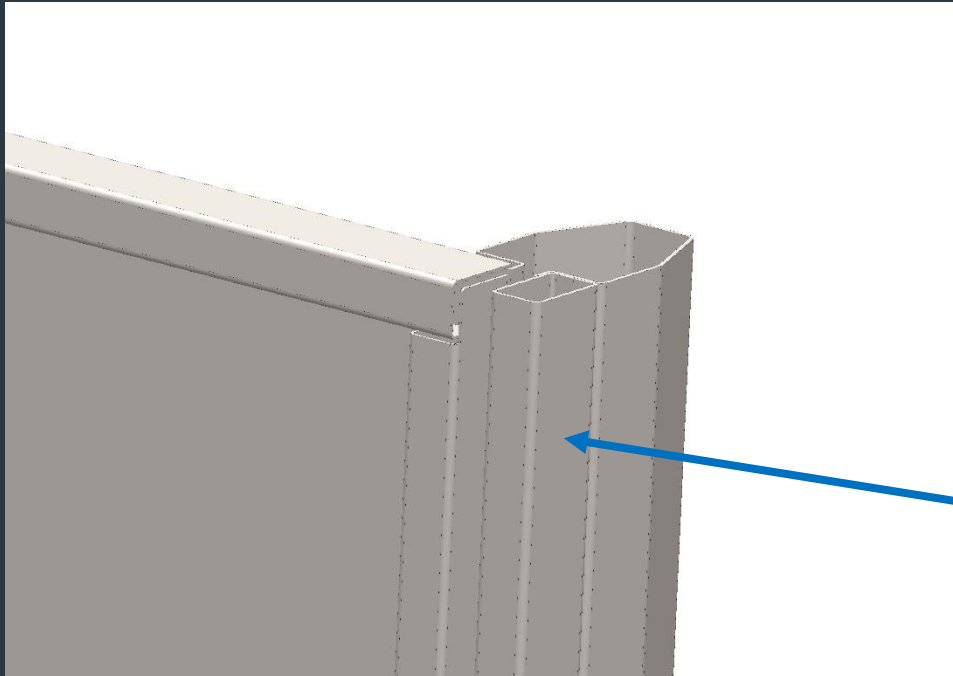
CARACTERISTIQUES TECHNIQUES



Hauteur du poteau
identique à celle du
panneau



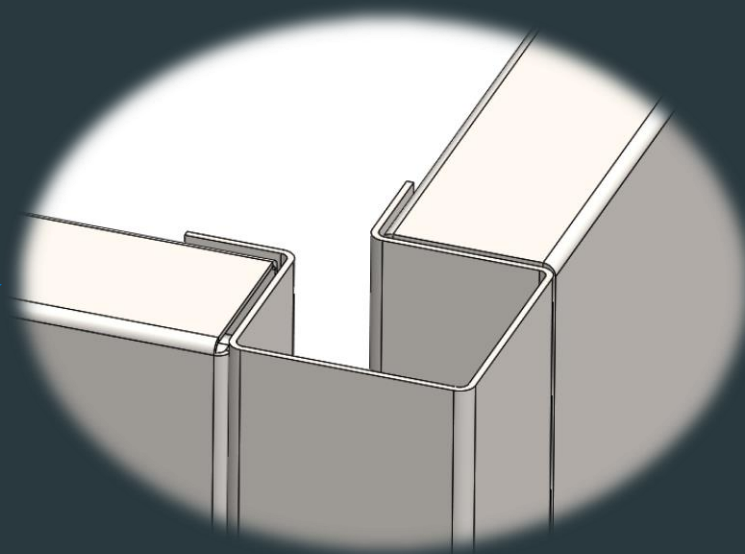
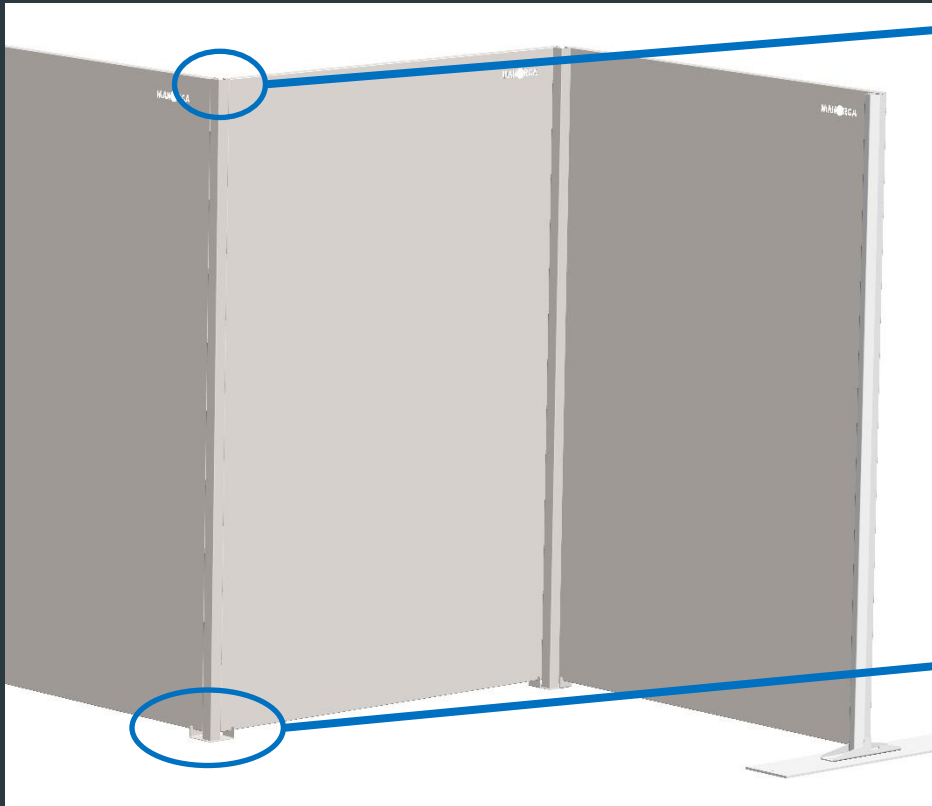
CARACTERISTIQUES TECHNIQUES



Profil 25 x 15 mm extrémité

- Hauteurs commerciales :
 - 1500 mm
 - 1750 mm
- Hauteurs réelles :
 - 1490 mm
 - 1740 mm
- Poids total :
 - Hauteur 1500 mm : 0,98 kg
 - Hauteur 1750 : 1,02 kg

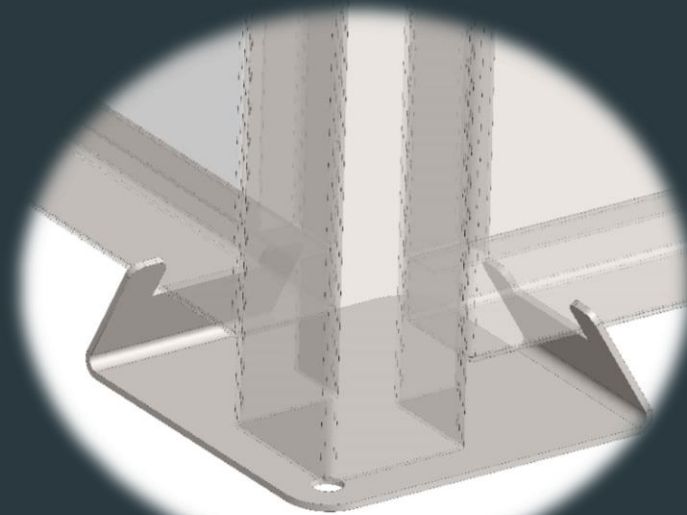
ÉLÉMENT D'ANGLE



Poteau d'angle CI370
Hauteurs commerciales :
- 1500 mm
- 1750 mm

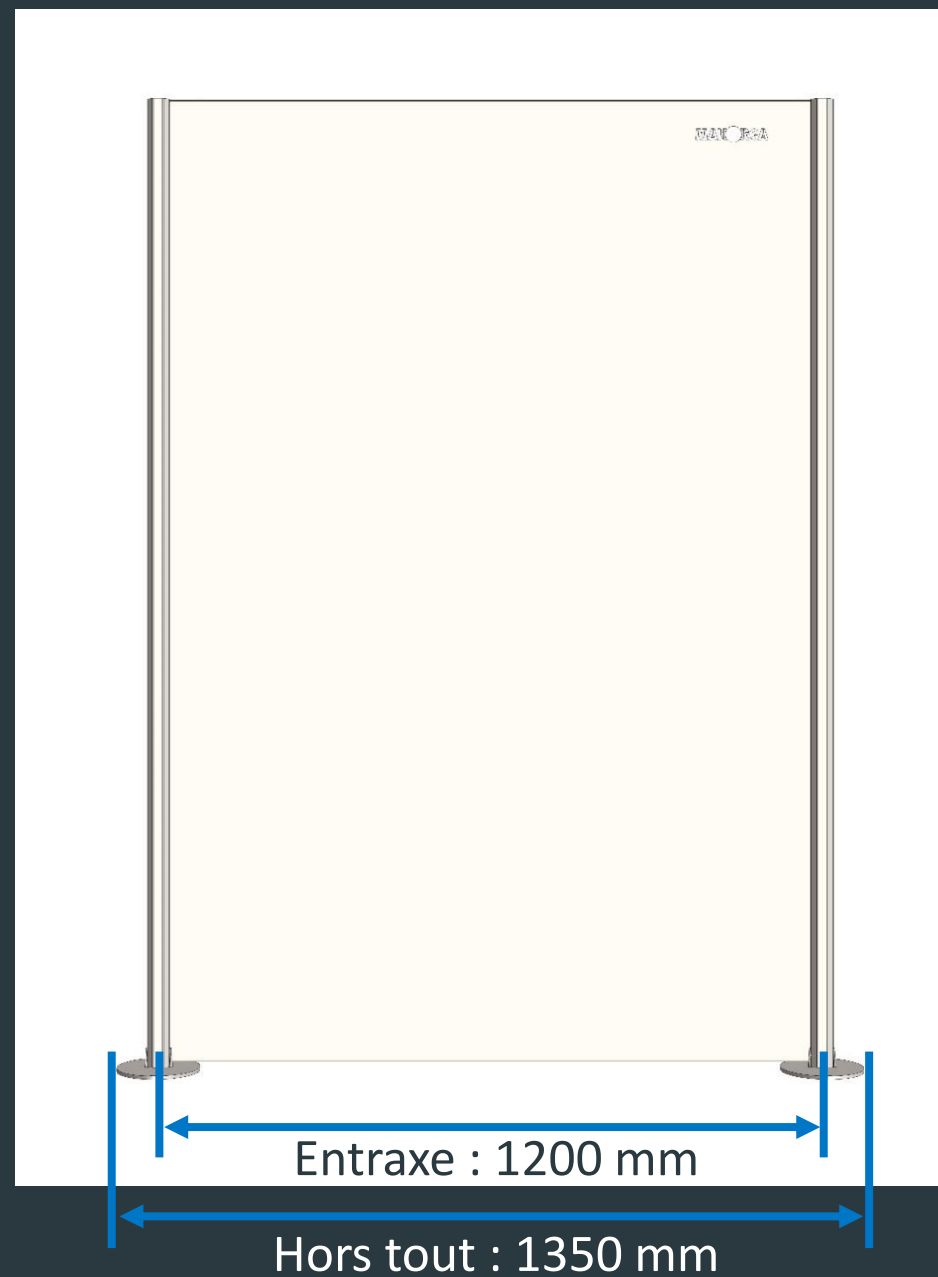
Hauteurs réelles :
- 1510 mm
- 1760 mm

Poids :
- Hauteur 1500 mm : 1,73 kg
- Hauteur 1750 mm : 2.02 kg



Cale maintien panneau
Poids : 102 g

ENCOMBREMENT



AVANTAGES CONCURRENTIELS

- Conception plus robuste que les cloisonnettes en polycarbonate ou MDF que l'on trouve couramment sur le marché.
- Structure Autostable ne nécessitant pas de fixation au sol.
- Une conception modulaire sur le principe d'éléments départ, suivant et d'angle.
- Facilement nettoyable avec des détergents conventionnels.
- Possibilité de la fixer de manière définitive au sol.
- 100% recyclable.
- 2 hauteurs disponibles (1500 mm / 1750 mm) selon usage.
- Version Tôlée : Idéale pour séparer visuellement et physiquement 2 espaces (ex : chambre d'hôpital, restaurant, flux client...)
- Version Tôlée/Polycarbonate : Préconisée pour maintenir le contact visuel, communiquer à travers la cloison, assurer le passage de la lumière (ex : bureau, magasin, flux client...)

CIBLES

La cloison est universelle et répond particulièrement à certains environnements :

- Tous les espaces publics des collectivités (La Poste, Pôle Emploi, Trésor Public, ...).
- Les EHPAD, les résidences séniors...
- Les cliniques, les hôpitaux...
- La grande distribution alimentaire et spécialisée (Auchan, Truffaut, Ikea, ...)...
- La restauration collective (Sodexo, Elior, ...)...
- Les zones logistiques...

SERVICE MANORGA

Comme d'habitude le service Manorga est associé :

- Livraison directe à votre client, expédition en moins d'une semaine.
- Conditionnement optimisé par commande.
- Fabrication 100% Française.
- Personnalisation possible (couleur, gravage) sur quantités - nous consulter.

TARIF VERSION TÔLÉE – KITS 1500 ET 1750 MM

Kits cloison de séparation • Longueur 1200 mm*

Hauteur	Module départ			Module suivant			Module d'angle		
	Référence	Prix € H.T.	Poids	Référence	Prix € H.T.	Poids	Référence	Prix € H.T.	Poids
1.500 mm	AYZ0150120DA00009	259,00 €	30 kg	AYZ0150120SA00009	235,00 €	21 kg	AYZ0150120EA00009	220,00 €	15 kg
1.750 mm	AYZ0175120DA00009	269,00 €	33 kg	AYZ0175120SA00009	245,00 €	23 kg	AYZ0175120EA00009	230,00 €	17 kg

*Les différents modules comprennent la totalité des éléments d'assemblages (poteaux / panneaux / tubes et système de fixation panneaux). Départ 24/48h d'usine (59-Nord), la cloison autostable est personnalisable à partir d'une certaine quantité. Nous consulter. Les prix mentionnés sont en euros, HT, en départ usine (pour toute livraison France métropolitaine, forfait de 100 € H.T. sur toute commande inférieure à 1000 € H.T. et franco de port à partir de 1000 € H.T.) et valables jusqu'au 31/12/2020 sauf tarif intermédiaire. Frais de montage, nous consulter.

TARIF VERSION TÔLÉ/POLYCARBONATE – KITS 1500 ET 1750 MM

Kits cloison de séparation • Longueur 1200 mm*

Hauteur	Module départ			Module suivant			Module d'angle		
	Référence	Prix € H.T.	Poids	Référence	Prix € H.T.	Poids	Référence	Prix € H.T.	Poids
1.500 mm	AYZ0150120DAP0009	279,00 €	32 kg	AYZ0150120SAP0009	255,00 €	23 kg	AYZ0150120EAP0009	240,00 €	17 kg
1.750 mm	AYZ0175120DAP0009	299,00 €	35 kg	AYZ0175120SAP0009	275,00 €	25 kg	AYZ0175120EAP0009	260,00 €	19 kg

*Les différents modules comprennent la totalité des éléments d'assemblages (poteaux / panneaux / tubes et système de fixation panneaux). Départ 24/48h d'usine (59-Nord), la cloison autostable est personnalisable à partir d'une certaine quantité. Nous consulter. Les prix mentionnés sont en euros, HT, en départ usine (pour toute livraison France métropolitaine, forfait de 100 € H.T. sur toute commande inférieure à 1000 € H.T. et franco de port à partir de 1000 € H.T.) et valables jusqu'au 31/12/2020 sauf tarif intermédiaire. Frais de montage, nous consulter.

COMPOSANTS DES KITS

Dimension d'un module : hauteur 1500 mm ou 1750 mm, longueur 1200 mm.

Élément départ :

- 2 poteaux
- 1 panneau (tôle ou semi tôle/polycarbonate)
- Piètement (une paire de pieds)
- 6 brides de fixation en version tôle et 8 en version tôle/polycarbonate
- 2 tubes de finition latérale 25 x 15 mm
- Notice de montage incluse

Élément d'angle :

- 1 poteau d'angle 90° (gauche/droite)
- 1 panneau (tôle ou semi tôle/polycarbonate)
- 3 brides de fixation en version tôle et 4 en version tôle/polycarbonate
- 1 platine poteau
- Visserie incluse

Élément suivant :

- 1 poteau
- 1 panneau (tôle ou semi tôle/polycarbonate)
- Piètement (1 pied)
- 3 brides de fixation en version tôle et 4 en version tôle/polycarbonate

